

# nativ

PORTES D'ENTRÉE



Portes  
Zilten





## Bienvenue dans l'univers Nativ !

En 2011, Zilten casse les codes et révolutionne la porte d'entrée bois en proposant une porte innovante, design et éco-conçue en Red Cedar. Durable, avec de superbes finitions où les variations du bois s'expriment, chaque porte devient alors unique.

### **Nativ Red Cedar p. 4 à 7**

Quelques années plus tard, Zilten fait évoluer le design de cette porte et lance une nouvelle déclinaison : la Nativ Fusion ! Bois et Alu se mélangent, pour encore plus de personnalité. L'alliance de l'aluminium thermolaqué et du bois Red Cedar forme un mariage audacieux et affirmé.

### **Nativ Fusion p. 8 à 11**

Et plus récemment, Zilten innove et lance la version Nativ Fusion Shou Sugi Ban : la finition ultime ! Riche en design, performant, respectueux de l'environnement et surtout durable ! Comment ? En choisissant un bois extrêmement stable, l'Accoya®, accompagné d'une finition bois brûlé inspirée d'une technique ancestrale japonaise, garantie d'un vieillissement très maîtrisé.

### **Nativ Fusion Shou Sugi Ban p. 12 à 17**

Plus de 8000 portes Nativ ont déjà séduit nos clients depuis le début de l'aventure ! Rejoignez-nous !



### **Nativ 21 Fusion Shou Sugi Ban**

Composition double vantaux  
(2150 x 2000 mm)





### Tout design, tout nature

Le design des accessoires inox sublime le caractère du Red Cedar. Chaque variation du bois s'exprime, et **chaque porte devient unique**, pour devenir l'élément central de toutes les architectures.



### Nativ 2

Couleur miel. Composition 2150 x 1600 mm  
(porte 1200 mm et semi-fixe coordonné 400 mm)





6  
7

**Nativ 3**

Couleur ton cendré.

Composition 1400 mm

[vantail 1000 mm + semi-fixe 400 mm]





### Entrée en sensations

Quand le bois red cedar et l'aluminium fusionnent !



### Système d'ouverture EKYZ

Une exclusivité Zilten qui, avec sa poignée intégrée à la barre de tirage et sa position horizontale, casse les codes. Couleur anodique en standard (autres couleurs disponibles).

### Nativ 9 Fusion

Couleur cendrée  
Composition 2150 x 1900 mm  
(vantaill 1100 mm et 2 fixes en dormant vitrés 400 mm)



**Nativ 11 Fusion**

Couleur miel  
Dormant aluminium  
noir 2100 texturé  
Composition  
2150 x 1600 mm  
(vantail 1000 mm  
et 2 fixes en dormant  
300 mm)



Bandeau alu avec poignée  
de tirage intégrée





Garantie  
Brillance & couleurs

**10**  
**ans**

Nativ Fusion Shou Sugi Ban

**La porte d'entrée en bois sans entretien\* !**  
Shou Sugi Ban : la finition qui réunit le design  
et la durabilité (\*finition garantie 10 ans, cf page 23)



**Nativ 22 Fusion Shou Sugi Ban**  
Vantail largeur 1100 mm  
**Option** : serrure motorisée avec pack mains libres





**Nativ 21 Fusion Shou Sugi Ban**

Composition 2750 x 2400 mm  
(imposte vitrée 600 mm et  
2 fixes en dormant vitrés 600 mm)



Garantie  
Brillance & couleurs

**10**  
ans

Nativ Fusion Shou Sugi Ban





**Nativ 23 Fusion Shou Sugi Ban**  
Vantail largeur 1200 mm

Garantie  
Brillance & couleurs

**10  
ans**

Nativ Fusion Shou Sugi Ban



## LES MODÈLES

Les modèles en Red Cedar



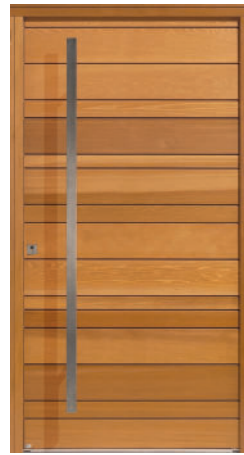
**Nativ 1**

Largeur 1000 mm et couleur cendré.



**Nativ 2**

Largeur 1100 mm et couleur cendré. La clé est nécessaire pour ouvrir la porte de l'extérieur.



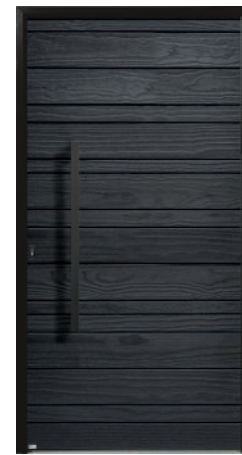
**Nativ 3**

Largeur 1100 mm et couleur miel. La clé est nécessaire pour ouvrir la porte de l'extérieur.



**Nativ 20 Fusion Shou Sugi Ban**

Largeur 1100 mm. Porte équipée du système d'ouverture Ekyz.



**Nativ 21 Fusion Shou Sugi Ban**

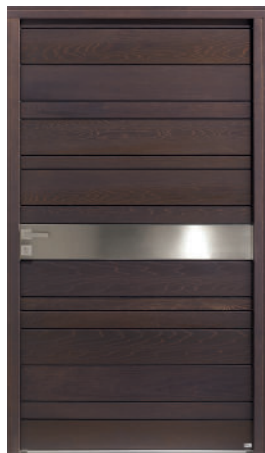
Largeur 1100 mm. La clé est nécessaire pour ouvrir la porte de l'extérieur.



**Nativ 22 Fusion Shou Sugi Ban**

Largeur 1200 mm. La clé est nécessaire pour ouvrir la porte de l'extérieur.

Les modèles en Accoya®



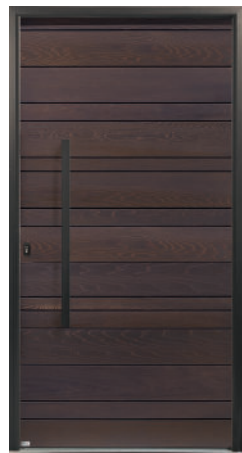
**Nativ 8**

Largeur 1200 mm et couleur brun.



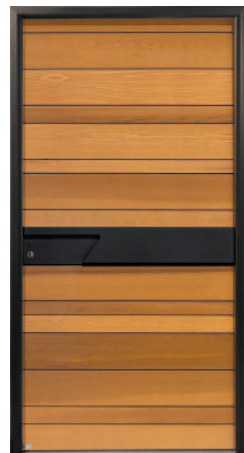
**Nativ 9 Fusion**

Largeur 1100 mm et couleur cendré, dormant anodisé. Porte équipée du système d'ouverture Ekyz.



**Nativ 10 Fusion**

Largeur 1100 mm et couleur brun, dormant noir. La clé est nécessaire pour ouvrir la porte de l'extérieur.



**Nativ 11 Fusion**

Largeur 1100 mm et couleur miel, dormant noir. La clé est nécessaire pour ouvrir la porte de l'extérieur.



**Nativ 23 Fusion Shou Sugi Ban**

Largeur 1100 mm.



**Nativ 24 Fusion Shou Sugi Ban**

Largeur 1000 mm. La clé est nécessaire pour ouvrir la porte de l'extérieur.



**Nativ 25 Fusion Shou Sugi Ban**

Largeur 1100 mm. La clé est nécessaire pour ouvrir la porte de l'extérieur.

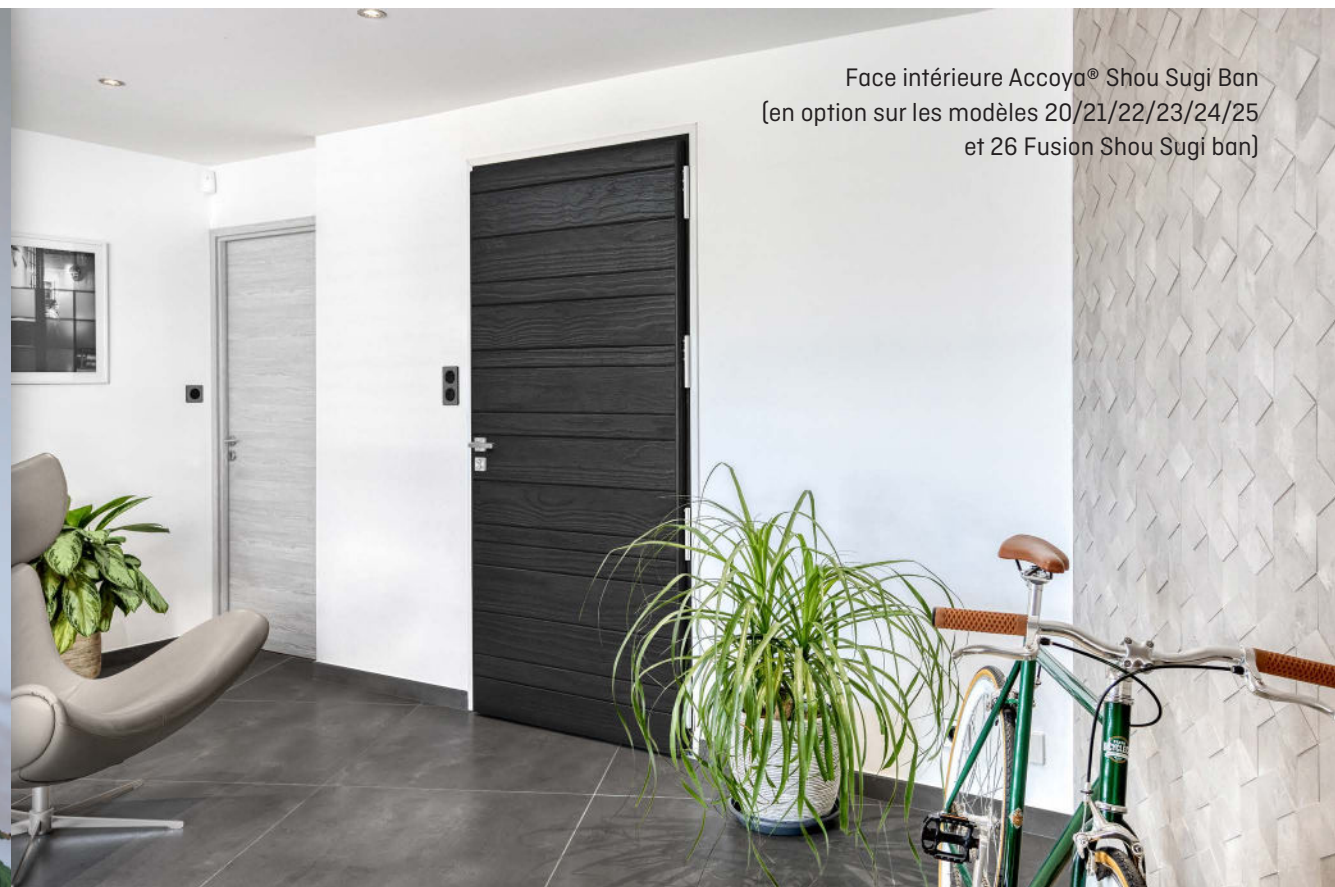


**Nativ 26 Fusion Shou Sugi Ban**

Largeur 1000 mm.



Face intérieure ton miel (en standard sur tous les modèles avec fixe en dormant et/ou imposte en dormant)

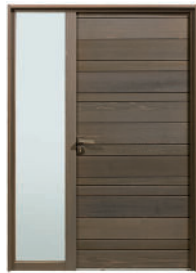


Face intérieure Accoya® Shou Sugi Ban (en option sur les modèles 20/21/22/23/24/25 et 26 Fusion Shou Sugi Ban)



## DES COMPOSITIONS PERSONNALISÉES

Les 4 portes Nativ et les 10 modèles Nativ Fusion se déclinent dans 5 largeurs standards (800\*/900/1000/1100/1200 mm). Pour donner plus d'ampleur à votre entrée et/ou apporter de la lumière, optez pour un fixe latéral vitré (de 300 à 1100 mm), une imposte coordonnée et/ou un second vantail. Sélection de nos compositions :



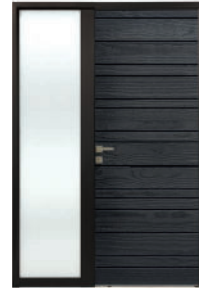
**NATIV 1**

Couleur cendré,  
2150x1500 mm.



**NATIV 1**

Couleur brun,  
2250x1220 mm.



**NATIV 23 FUSION  
SHOU SUGI BAN**

2250x1500 mm.



**NATIV 21 FUSION  
SHOU SUGI BAN**

Cintré surbaissé.  
2900x950 mm.



**NATIV 24 FUSION  
SHOU SUGI BAN**

2150x1800 mm.



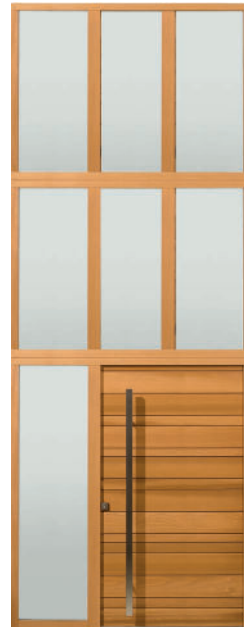
**NATIV 9 FUSION**

Couleur cendré,  
2150x2100 mm.



**NATIV 2**

Couleur miel,  
2150x1200 mm.



**NATIV 3**

Couleur miel,  
4980x1850 mm.



**NATIV 2**

Couleur miel,  
2100x2000 mm.



**NATIV 2**

Couleur miel, avec imposte  
2500x1200 mm.



**NATIV 2**

Couleur brun,  
2350x1610 mm.

## DES SEMI-FIXES COORDONÉS

Largeur 400 et 500 mm



Semi-fixe  
Nativ 1



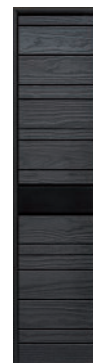
Semi-fixe  
Nativ 2



Semi-fixe  
Nativ 9/11  
Fusion



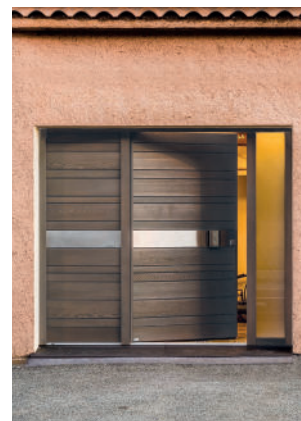
Semi-fixe  
Nativ 10  
Fusion



Semi-fixe  
Nativ 20/22  
Fusion Shou  
Sugi Ban



Semi-fixe  
Nativ 21 et 23  
Fusion Shou  
Sugi Ban



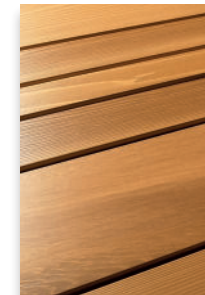
Composition sur-mesure ferrage  
sur meneau

\* sauf Nativ 9 Fusion et 20 Fusion Shou Sugi Ban

## LES COULEURS/LES FINITIONS



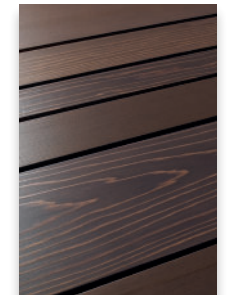
ACCOYA®  
SHOU SUGI BAN



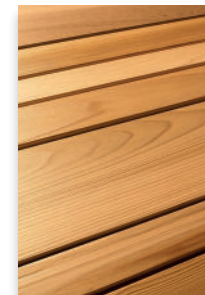
MIEL



CENDRÉ



BRUN



NATUREL  
face intérieure uniquement

Selon les modèles, une gamme de 3 teintes vivantes pour le Red Cedar :

- Miel, l'authentique
- Cendré, aux douces profondeurs
- Brun, aux reflets violine

Et sur la version Shou Sugi Ban, couleur bois brûlé, aux nuances sombres.

L'intérieur est naturel en standard sur tous les modèles (voir toutes les associations possibles en option dans le tableau ci-dessous).

## LEURS ASSOCIATIONS

● Standard ○ En option

	NATIV 1/2/3/8		NATIV 9/10/11 FUSION		NATIV 20/21/22/23/24/25/26 FUSION SHOU SUGI BAN	
	Face extérieure	Face intérieure	Face extérieure	Face intérieure	Face extérieure	Face intérieure
<b>OUVRANT</b>						
Red Cedar Naturel		●		●		●
Red Cedar Miel	●	○	●	●		●
Red Cedar Cendré	●	○	●	●		●
Red Cedar Brun	●	○	●	●		●
Bois Accoya® finition Shou Sugi Ban					●	○
<b>DORMANT</b>						
Bois (couleur identique à l'ouvrant)	●	●		●		●
Aluminium, couleur Bronze anodisé			●			
Aluminium, couleur 9005 texturé			○		●	
Aluminium, autres couleurs			○			



SIMULATEUR ZILTEN

Projetez-vous en utilisant le simulateur Zilten, outil ludique et intuitif qui permet de visualiser votre future porte Nativ sur la façade de votre maison !



## AU CŒUR DE NATIV

### PURETÉ DES LIGNES

Lames larges avec 3 hauteurs différentes, largeur de l'ouvrant hors norme jusqu'à 1200 mm d'un seul tenant (hauteur jusqu'à 2350 mm - selon modèles).

### EXCLUSIVITÉ

Le design des éléments inox ou aluminium a été spécialement créé pour sublimer le caractère singulier de Nativ.

### OUVRANT 94 mm

L'un des plus épais du marché.

### ISOLANT THERMIQUE BIO SOURCÉ

Isolant naturel (type fibres de bois) fabriqué à base de résidus de bois issus de scieries pour un respect de l'environnement (réductions des émissions de CO<sub>2</sub>). Ud compris entre 0.75 et 0.82

### IMPACT ENVIRONNEMENTAL

Dans la continuité de la démarche de responsabilité globale, Zilten associe à chaque modèle Nativ un indice relatif à son impact sur l'environnement (à consulter sur notre site [zilten.com](http://zilten.com)).

Exemple indice environnemental Nativ 2 : **A**

## ENTREtenir POUR BIEN VIEILLIR

### Nativ Red Cedar

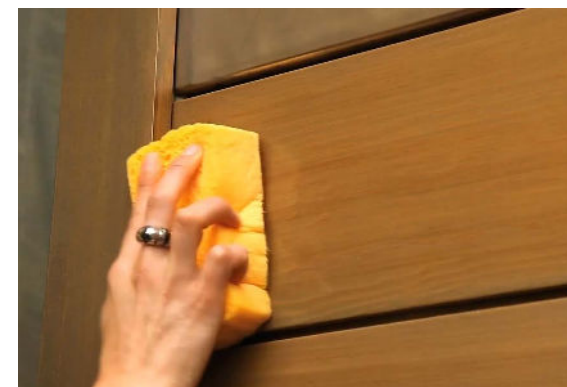
Le succès du Red Cedar dans l'habitat vient de sa durabilité liée à son caractère imputrescible. Il est néanmoins sensible aux chocs, et l'utilisation au fil des années entrainera de petits aléas (coups, rayures, impacts modérés) qui ne feront qu'ajouter du charme à sa patine naturelle.

Les portes Nativ nécessitent un soin spécifique pour garantir leur bon vieillissement. Zilten a conçu un kit de nettoyage offert à chaque nouveau propriétaire, et fourni avec la porte.

Pour s'assurer du bon vieillissement de votre porte, 2 types d'opérations sont nécessaires :

### A - Un nettoyage, 2 fois par an minimum, à l'aide des produits du kit

Ce kit est conçu pour dégraisser, nettoyer et prolonger la durée de vie de vos finitions. Il va redonner de la brillance, en 2 coups d'éponge ! Nous recommandons de procéder au nettoyage de votre porte 2 fois par an minimum\* sur la face extérieure et tous les ans face intérieure.



### B - L'application d'une nouvelle couche de finition

Dès l'arrivée des premiers signes, à l'apparition des premières traces de dégradation (lasure qui farine, couleur qui évolue, craquelures), utilisez des produits de gamme professionnelle (de type Sikkens), pour un résultat optimal. Ces consignes sont détaillées dans la notice d'utilisation fournie avec le kit.



Vidéo entretien  
Nativ

22  
23

## Ouvrant monobloc épaisseur 94 mm.

Seuil à rupture de pont thermique hauteur conforme à la réglementation PMR (>20 mm)

Red Cedar massif

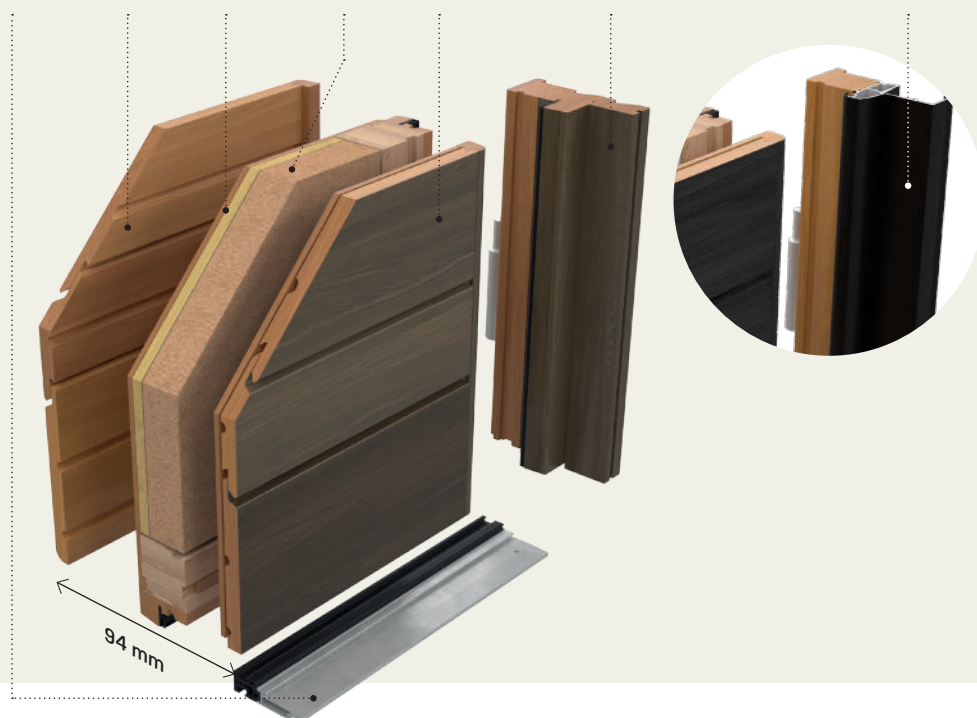
Panneau en fibres de bois pour isolation acoustique

Isolant thermique bio sourcé

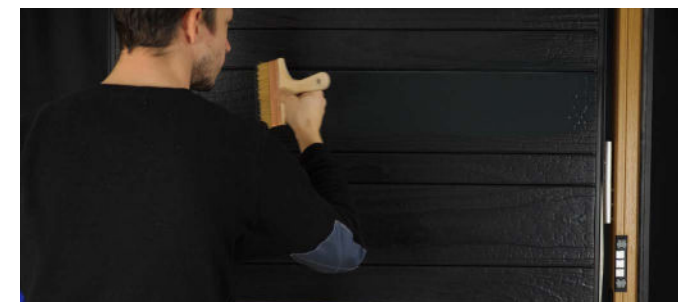
Red Cedar massif ou Accoya®

Dormant Red Cedar face extérieure sur **Nativ**, chêne massif face intérieure

Dormant alu face extérieure sur **Nativ Fusion** (RAL 9005 texturé sur **Fusion Shou Sugi Ban**), chêne massif face intérieure.



**Avec la version Shou Sugi Ban**, Zilten bouleverse l'entretien classique étant donné qu'il est réduit au strict minimum. L'application occasionnelle au pinceau, sans égrainage préalable, d'une finition à base d'eau, pigmenté à la teinte de la porte, redonne brillance et éclat à la finition. Le respect de ces consignes permettra de **garantir la tenue de la finition Shou Sugi Ban pendant 10 ans minimum**. Un kit est offert et fourni avec la porte, dans le colis de quincaillerie.



A noter : un **guide d'entretien complet** sur les différents réglages de votre porte est disponible sur notre site internet, rubrique Entretien [www.zilten.com](http://www.zilten.com)

\* La finition d'une porte exposée Sud/Sud Ouest se dégradera plus vite. Il faudra renforcer la fréquence d'application du kit de nettoyage.



Vidéo entretien  
Nativ Fusion  
Shou Sugi Ban





## LA SÉCURITÉ

### STANDARD

Les portes Nativ et Nativ Fusion sont équipées d'une serrure multipoints 2 pènes, 2 crochets, pènes centraux, détaillée ci-dessous et d'un barillet de sécurité (5 clés Zilten + carte de réapprovisionnement).



LE +

**HAUTES PERFORMANCES :**  
Qualification 50 000 cycles  
ouverture/fermeture



Zoom crochet sécurité  
et pêne serrure  
automatique



Zoom pêne dormant  
serrure automatique

### OPTION 1

Barillet de sécurité Vachette Axi'home  
4 clés à mollette + carte de propriété.



LE +

- Clé incopiable à vie interdisant toute reproduction illicite.
- Carte de propriété : reproduction autorisée en centre agréé sur présentation de la carte.
- Inserts en acier anti-perçage.
- Molette intérieure pour facilité d'usage.

### OPTION 2

#### Système de fermeture A2P\*

Ensemble comprenant : la serrure, le barillet débrayable BKS\*, et la gâche centrale (disponible uniquement sur Nativ 1/8/9 Fusion/20 Fusion Shou Sugi Ban).



LE +

L'ensemble (barillet, serrure et gâche), posé conjointement sur la même porte, présente la certification A2P\* délivré par le CNPP. Le barillet débrayable permet à l'un des occupants de la maison d'utiliser sa clé depuis l'extérieur, alors qu'une clé a été laissée dans le barillet à l'intérieur de la maison.

### OPTION 3

#### Pack sécurité renforcée

Zilten propose un pack d'options de sécurité qui vise à améliorer la résistance à l'effraction de l'ensemble du bloc porte (et pas uniquement d'un organe).

Equipée de ce pack, votre porte peut atteindre la classe de résistance à l'effraction de NIVEAU 2 (CR2), LA référence européenne en termes de sécurité, sur les blocs portes Nativ (hors Nativ Fusion) et dans une configuration 1 vantail avec dormant carré, et posée en tunnel\*

\* Résistance certifiée et validée en laboratoire. Essais réalisés à l'IFT Rosenheim en Allemagne, selon la norme européenne EN 1627.



Points de  
fermeture  
(hauts et bas).

Serrure  
2 crochets  
2 pènes  
+ 2 pènes  
centraux



Renfort de  
structure



2 renforts  
anti-poussée  
ouvrant/dormant

Exemple de pack sécurité sur une porte  
d'entrée Nativ

!

CR2 : classe de résistance à l'effraction  
**niveau 2** selon norme EN 1627.

LE +

Sécurité renforcée sur l'ensemble de la porte.

## MAISON CONNECTÉE : PILOTEZ VOTRE ENTRÉE

Solution domotique disponible en option sur Nativ 2 et 3, Nativ Fusion 10 et 11, et Nativ Fusion Shou Sugi Ban 21, 22, 24 et 25.

### DESCRIPTIF

Dispositif **invisible** installé au cœur de la porte d'entrée lors de sa fabrication.

### FONCTIONNEMENT

1

Pilotage de la serrure motorisée à distance ou à proximité.

2

Déverrouillage de la serrure et des points de fermeture. La porte s'entrouvre légèrement. Remplacement de l'action de la clé et de la poignée.

3

Pousser la porte pour entrer.  
Utilisation de clés physiques toujours possible.



### EQUIPEMENT

- Serrure motorisée : 2 crochets / 4 goujons (haut et bas), 1 pêne dormant (au centre)
- Câblage fourni et installé (contacteur à plots, transformateur dans le dormant, motorisation)
- Solution à connecter au réseau électrique
- 3 clés physiques avec carte de propriété
- Ouverture à la clé si coupure courant
- 5 commandes au choix :
  - lecteur de badge, carte,
  - clavier à code,
  - lecteur d'empreintes,
  - télécommande,
  - application Smartphone.

Visionnez la vidéo  
de démonstration.



Nativ 3 avec option lecteur  
d'empreintes





Nos clients nous font confiance,  
découvrez une sélection  
de nos belles réalisations

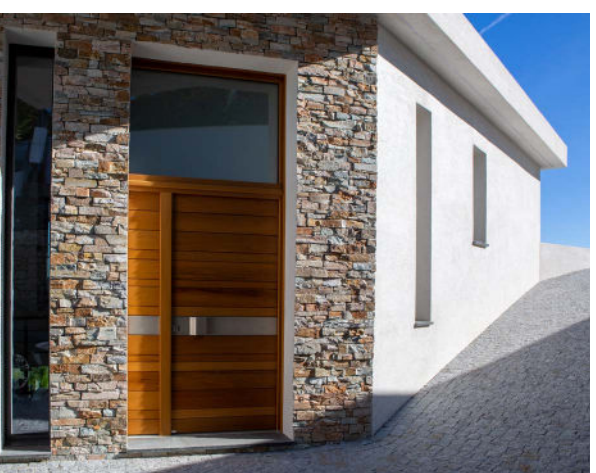
Nantes (44)  
Nativ 21 Fusion Shou Sugi Ban  
1 Vantail 1200 mm de largeur

26  
27

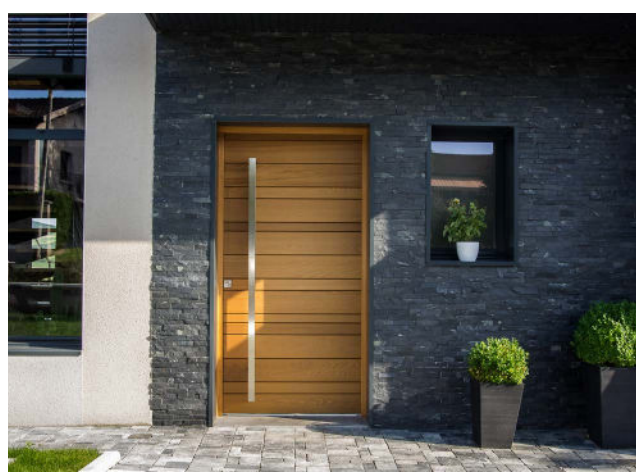


Plus de belles réalisations >>

Nous sommes à votre écoute  
pour étudier ensemble votre projet !



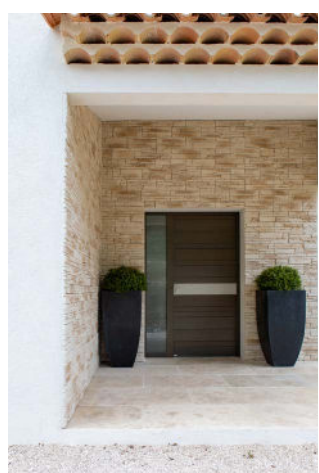
Nice (06)



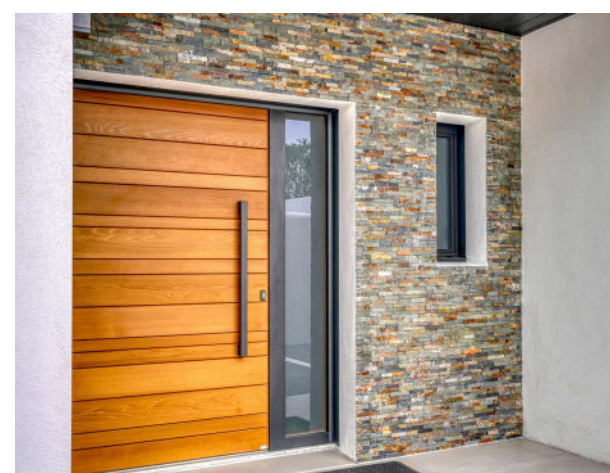
Lyon (69)



Montpellier (34)



Marseille (13)



La Rochelle (17)



# Zilten<sup>P o r t e s</sup>



Entrée en sensations



Avec Ecofolio  
tous les papiers  
se recyclent.

